

2019年3月28日

ペットと泊まれるホテル第2弾 伊豆大島が望める、抜群の眺望！

「ペット&スパホテル伊豆高原」4/1グランドオープン！

リソルグループ（グループ本社：東京都新宿区）は、ペットと泊まれる温泉ホテル「ペット&スパホテル伊豆高原」を2019年4月1日（月）にグランドオープンいたします。

“ペット&スパホテル”は、「旅先でペットと一緒に泊まりたい」というニーズにお応えしたリソルグループが展開するペットと泊まれるホテルの総称です。すでに第1弾として運営している「ペット&スパホテル那須ワン」は、お客様よりご好評いただいております。この度オープンする「ペット&スパホテル伊豆高原」は、シリーズ第2弾となります。

当ホテルは、都心から約2時間の距離にある伊豆高原の緑豊かで閑静なエリアに立地し、晴れた日には館内から大島などの伊豆諸島が望める眺望抜群の施設です。周辺には美術館・博物館やお洒落なレストラン、喫茶店、雑貨店なども点在する高原リゾートをゆったりと満喫いただけます。もとは企業の保養所として使われていた建物を既存の間取りや設備などは活かしながらリノベーションし、ペットと泊まれるホテルとして再生した施設で、愛犬と散歩できる屋外の「愛犬コミュニティ広場」も有しています。館内は、温泉大浴場やレストラン、コミュニティサロンを備え、客室は全12室で和室・洋室・和洋室の3タイプがあり、充実したアメニティを揃えています。玄関からレストラン、客室まで愛犬（大型犬も可）と一緒に（リード着用）歩くことが出来るのも当ホテルの特長です。また、愛犬と同席できるレストランでは、海の幸や四季折々の旬の高原野菜を使った京風懐石をご提供し、さらに愛犬にも好みと健康を考えた料理長手作りの安心な無添加メニューをご用意しています。

人にも愛犬にもやさしい当ホテルでは、愛犬との絆が一層高まり、心休まるひとときがお過ごしいただけます。



外観

■当ホテル特長

- ・晴れた日には海に面した館内及び屋外の愛犬コミュニティ広場から大島などの伊豆諸島が望めるオーシャンビューのロケーション
- ・玄関からレストラン、客室まで愛犬と一緒に過ごせる明るい館内
- ・用途にあわせて選べる3タイプの客室と愛犬に嬉しいアメニティ
- ・海の幸や四季折々の旬の高原野菜を使った京風懐石が楽しめる愛犬と同席できるレストラン
- ・リラックスできる温泉大浴場（※愛犬の大浴場利用はできません）
- ・愛犬が喜ぶ屋外型「愛犬コミュニティ広場」と館内型「コミュニティサロン」を完備



■エントランス

温水シャワー付の足洗場を設置
※玄関に足ふき用タオル、ゴミ箱有



■客室（全12室）

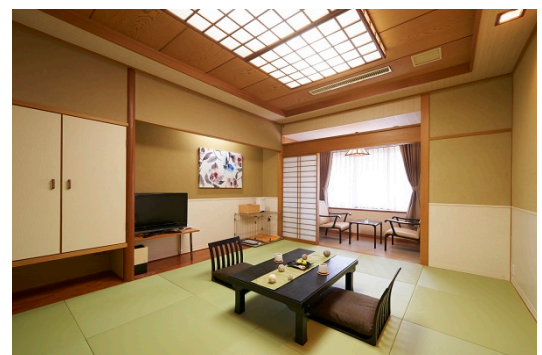
和室・洋室・和洋室の3タイプをご用意（大型犬可、オーシャンビューや大室山望める部屋有）
入口にリードフック設置（入出時にリードがかけられるので安心）
客室内にゲージ設置（小型・中型犬用）

＜ペット用アメニティ＞

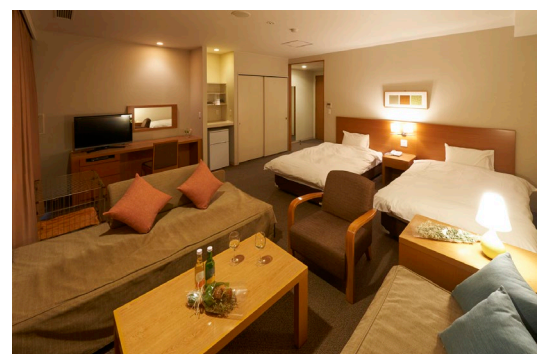
食器、トイレシート、消臭剤、粘着ローラー、
ウェットティッシュ、ビニール袋



- ・和室＜10畳＋広縁＞（7室）
（広さ 33 m²/定員 3～4名）



- ・洋室（4室）
（広さ 33～35 m²/ベッド幅 1,400mm×2台、
ソファベッド 1～2台）



- ・和洋室<6畳+ツイン> (1室)
(広さ 45㎡/定員 4名) ※ユニットバスあり



■レストラン

愛犬と同席のレストランでは、海の幸の食材、四季折々の旬の高原野菜を使った京風懐石がお楽しみいただけます。リードフックと小型犬用のバスケットを備え付けており、お食事中も安心です。また、愛犬用の彩りあふれる料理長手作り料理は、無添加の安心な食材を利用しています。

※ホテル宿泊者のみへのご提供が基本となります。※ご予約状況により、2部制でのご案内となります。
※料理はイメージです。季節や仕入れ状況によりメニューを変更する場合がございます。

[ご利用時間]

夕食 <基本時間> 18:00~19:30
<2部制> 18:00~19:30 / 19:30~21:00

朝食 <基本時間> 8:00~9:00
<2部制> 7:30~8:30 / 8:30~9:30



[愛犬用お食事メニュー]

事前予約制でご用意しております。
ご宿泊前日 17:00 までにお申込ください。
※プレミアムメニューは、ご宿泊日 3 日前までのご予約



□料理長：栞原 直樹

[受賞歴]

平成 19 年	社団法人日本職業調理師協会	表彰
平成 20 年 3 月	大阪市市長賞	受賞
平成 23 年 3 月	大阪府知事賞	受賞
平成 25 年 5 月	2013 食博覧会	会長賞受賞



■大浴場（温泉）

伊豆のかけ流し温泉で身も心も癒すひととき。泉質は無色透明のナトリウム・カルシウム-塩化物・硫酸塩温泉。湯冷めしにくく、肌のハリを回復させる作用があるとされている泉質。雄大な自然が広がる伊豆の地で日々の疲れを癒します。[大浴場（サウナ設置）・小浴場有]

[ご利用時間] 15:00～23:00 / 5:30～10:00



■愛犬コミュニティ広場（屋外）、コミュニティサロン（館内）

愛犬コミュニティ広場では、楽しいひと時を気兼ねなくお楽しみいただけます。他の愛犬同士の交流の場や、お客様同士の交流の場としてもご利用いただけます。また、雨が降ってもお楽しみいただけるよう、館内のコミュニティサロンも設けました。

[愛犬コミュニティ広場]



[コミュニティサロン]



■ペット同伴代金

- ・小型犬～10キロ未満：1,500円
- ・中型犬10キロ以上～20キロ未満：2,000円
- ・大型犬20キロ以上：2,500円
- ※2頭目以降：1,000円引き

＜ご利用にあたってのお願い＞

- ・「ペット&スパホテル伊豆高原」にお泊まりいただくお客様、そしてワンちゃんが気持ちよく過ごせるよう、事前にワクチン注射および狂犬病予防注射の接種をお願いしております。
- ・客室以外のパブリックスペース及び館内では必ずリードをご利用ください。

<施設概要>

施設名	ペット&スパホテル伊豆高原
所在地	静岡県伊東市池 893-102
電話番号	0557-55-1112
交通	電車/JR・伊豆急行線「伊豆高原駅」よりバス・タクシー約 10 分 車 / 小田原厚木道路・西湘バイパス「石橋 IC」より 1 時間 40 分
客室タイプ	12 室 (和室 7 室、洋室 4 室、和洋室 1 室)
チェックイン	15:00~21:00 ※夕食をご予約の場合、19:30 までのチェックインをお願いいたします。
チェックアウト	10:00
館内設備 ・ その他	大浴場 (サウナ付)、浴場 [泉質: ナトリウム・カルシウム塩化物・硫酸塩温泉] レストラン、愛犬コミュニティ広場 (屋外)、コミュニティサロン (館内)、 駐車場 (12 台/無料)
公式 Web サイト	https://www.resol-izu-wan.com

(2019 年 2 月現在)

<“ホテルリソル”ブランド一覧>

- ・ホテルリソルトリニティ札幌 (北海道)
- ・ホテルリソルトリニティ金沢 (石川県)
- ・ホテルリソルトリニティ京都 御池麩屋町 (京都府)
- ・ホテルリソルトリニティ博多 (福岡県)
- ・ホテルリソル札幌 中島公園 (北海道)
- ・ホテルリソル函館 (北海道)
- ・ホテルリソル池袋 (東京都)
- ・ホテルリソル町田 (東京都)
- ・ホテルリソル秋葉原 (東京都) ※2019 年 4 月 1 日オープン
- ・ホテルリソル名古屋 (愛知県)
- ・ホテルリソル岐阜 (岐阜県)
- ・ホテルリソル京都 河原町三条 (京都府)
- ・ホテルリソル京都 四条室町 (京都府)
- ・ホテルリソル佐世保 (長崎県)

[今後の開業予定]

- ・ホテルリソル横浜桜木町 (神奈川県) ※2019 年 4 月 25 日オープン予定
- ・ホテルリソル上野 (東京都) ※2020 年春予定
- ・ホテルリソルトリニティ大阪 淀屋橋 (大阪府) ※2020 年春予定

<その他 リソルグループホテル一覧>

- ・リソル生命の森 (千葉県)
- ・スパ&ゴルフリゾート久慈 (茨城県)
- ・スパ&ゴルフリゾート作州武蔵 (岡山県)
- ・プリシアリゾートヨロン (鹿児島県)
- ・ペット&スパホテル那須ワン (栃木県)
- ・リソルステイ [スイートヴィラ] (神奈川県・静岡県 他)

<本リリースに関する問い合わせ先>

リソルホールディングス株式会社 (RESOL グループ) 広報担当/高橋・永田

TEL: 03 (3342) 0331 (直通) E-mail: press@resol.jp URL: <https://www.resol.jp>