

リソルグループ TOPICS

リソルホールディングス株式会社(東証一部5261) / 東京都新宿区西新宿6-24-1 03(3344)8811 [代表]

2019年2月22日

ゴルフの剣豪よ、作州武蔵へ集え！ (1日限定3組)

最大99ホールに挑む『剣豪チャレンジ』4/28から開催！

剣豪・将軍・大名・足軽の4つのプランでチャレンジ！

リソルグループが運営する「作州武蔵カントリー倶楽部」(岡山県)では、持久力や体力が試されるゴルフ企画『最大99ホール(5.5R)に挑む剣豪チャレンジ』を4月28日(日)～9月8日(日)まで開催(8/10～8/17除く)します。

本プランは期間中、コース敷地内にある天然温泉付のホテルに宿泊(1泊3食=別館宿泊+夕食+昼食&ソフトドリンクバー付)して、2日間とも早朝スタートで最大5.5ラウンド(90～99ホール)を制覇するという極限企画で、宮本武蔵生誕の地にちなんでその名も『剣豪チャレンジ』と名付けられています。プランの種類として、最大5.5ラウンドにチャレンジする「剣豪プラン」、最大4.5ラウンド・チャレンジの「将軍プラン」、3.5ラウンド・チャレンジの「大名プラン」、さらに日帰り最大2.5ラウンドプレーの「足軽プラン」があります。

また、剣豪限定特典として、お部屋をメゾネットタイプへ無料グレードアップ(1日1組様限定)や剣豪プラン達成者への「剣豪の証」進呈があります。さらに、全プラン共通の特典として、平日は2バッグ割増無料、塩飴1袋、ペットボトル2本、規定ラウンドに達しなかった人へ「再チャレンジギフト券」1,000円なども用意されています。

【『剣豪チャレンジ』各種プラン】 ※1泊3食付・2日間プレー料金(昼食時ソフトドリンクバー付)

◆「剣豪プラン」～1泊最大5.5R(90～99H)チャレンジ

平日+平日プレー23,980円 / 平日+土日祝プレー30,480円 / 土日祝+土日祝プレー36,980円

◆「将軍プラン」～1泊最大4.5R(72～81H)チャレンジ

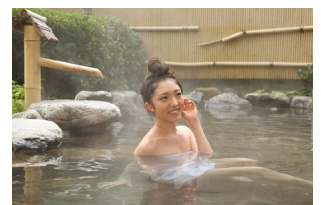
平日+平日プレー22,980円 / 平日+土日祝プレー28,980円 / 土日祝+土日祝プレー34,980円

◆「大名プラン」～1泊最大3.5R(54～63H)チャレンジ

平日+平日プレー21,980円 / 平日+土日祝プレー27,980円 / 土日祝+土日祝プレー33,980円

◆「足軽プラン」～日帰り最大2.5R(45H)プレー(夕食なし)

平日プレー9,980円 / 土日祝プレー17,980円



【お問い合わせ】

作州武蔵カントリー倶楽部 TEL 0120-634-551 岡山県美作市大町878

<http://www.sakushu-musashi.co.jp/golf/>

<本リリースに関する問い合わせ先>

リソルホールディングス株式会社 (RESOLグループ) 広報担当/高橋・永田

TEL: 03(3342)0331(直通) E-mail: press@resol.jp URL: <https://www.resol.jp/>



天然温泉 4月~6月 岡山県立ピーチパークの西谷湯きき湯

7月~9月 宮原ハイキングコース

【期間】2019年4月28日(日)~9月8日(日) 平日:2日割増無料 土・日・祝日:2日+2,160円/日
※10/10~17は除く。

宿泊

最大99H 剣豪プラン Kengou

1泊3食付

1泊最大5.5R [90~99H]

宿泊(別荘)
※本館への宿泊に
ご希望の場合は
別途+1,000円

夕食
昼食&
ソフトドリンク
パー付

平日 + 平日	23,980円
平日 + 土・日・祝日	30,480円
土・日・祝日 + 土・日・祝日	36,980円

剣豪限定特典

1. 早い者勝ち! 本館へのグレードアップの方1日1組様限定
メゾネットタイプへ無料グレードアップ!
● 標準クラスのメゾネットタイプ
● マッサージチェア付
※1日1組限定(予約が定着する場合は不可)
2. 剣豪プラン達成者へ
剣豪の証を進呈!
● 表彰状(作性村観光オリジナル)バッグ付
※後日郵送もしくはホテルにて進呈

※イメージ

最大81H

将軍プラン Shogun

1泊最大4.5R [72~81H]

平日 + 平日	22,980円
平日 + 土・日・祝日	28,980円
土・日・祝日 + 土・日・祝日	34,980円

最大63H

大名プラン Daimyou

1泊最大3.5R [54~63H]

平日 + 平日	21,980円
平日 + 土・日・祝日	27,980円
土・日・祝日 + 土・日・祝日	33,980円

タイムスケジュール
【一例】
別荘プランの場合

1日目 [最大49H]
日の出~5:00スタート (スルー) ▶ 7:10スタート (スルー) ▶ 9:20 or 10:20スタート (休憩) ▶ 12:30スタート (スルー) ▶ 14:40スタート ▶ 16:50ラウンド終了 ▶ バッグを車へ積んでホテルへ移動 ▶ 温泉入浴 ▶ 19:00~夕食

2日目 [最大54H]
日の出~5:00前後スタート (スルー) ▶ 7:10スタート (スルー) ▶ 9:20 or 10:20スタート (休憩) ▶ 11:30 or 12:30スタート (スルー) ▶ 14:40スタート (スルー) ▶ 18:50スタート ▶ 19:00(日没で終了) ▶ 車へ移動し終了

※全てのご予約につきお早めは2日目の昼食後にお願いたします。 ※当日のラウンド状況によってスケジュールは大幅に変更する場合がございます。
※空いているコースへ希望するため、同じコースを連続する場合がございます。 ※その他プランのスケジュールにつきましては、当倶楽部までお問い合わせください。

日帰り

最大45H 足軽プラン Ashigaru

最大2.5R [45H]

平日	9,980円
土・日・祝日	17,980円

昼食&
ソフトドリンク
パー付

タイムスケジュール
【一例】
※夕食は付いておりません。

日の出~5:00スタート (スルー) ▶ 7:10スタート (スルー) ▶ 9:20 or 10:20スタート (休憩) ▶ 11:30 or 12:30スタート (スルー) ▶ 14:40スタート ▶ 16:50ラウンド終了 ▶ 車へ移動し終了

※全てのご予約につきお早めは昼食後にお願いたします。

共通特典

1. 本プランご利用の方へ
熨斗1袋進呈!
※熨斗は、1程に1袋となります。
2. ベットボトル2本進呈!
※1500円の方はお1人様につき4本進呈。
3. 規定ラウンドに達しなかった方へ
1,000円の再チャレンジギフト券進呈!
※ゴルフ場都合でおられない場合もございます。

※上記表示料金は、サービス料込です。入湯料200円/スポーツ温泉券金1日につき85円が別途必要です。
※ご到着後、玄関の案内看板に従い、クラブハウスの外側を通り、マスター室前へキャディバッグをご自身でお持ちください。
※1日限、2日割増は、カート~お車庫のバッグ運搬、バッグ積み降ろし、クラブ清掃等は全てセルフとなります。
プレー後のカートはマスター室前に置いていただくまでOKです。
プレー終了後、温泉施設のため、キャディバッグは1日、2日共にご自身の車へお持ち帰りください。
※日没了プランとなります。日没の際は夜間ですので無理をせず必ずプレーをおやめください。
高熱・事故などは一切責任を負いません。
※ゴルフ場ロッカー・浴室は営業時間外となるため利用できません。
プレー後、温泉はホテルの温泉をご利用ください。(1日目、2日目同様に)

※ご予約は現金ご利用後~午後スタート前にお願いたします。(宿泊者2日目)
※スタートコースは全てゴルフ場側にて設定させていただきます。
※別荘プランの場合でもホテルの朝食バイキングはお客様のご希望に応じてお召し上がりいただけます。予めご了承ください。
※ホテルでの夕食は、(4月~6月)岡山県立ピーチパークの西谷湯きき湯、(7月~9月)和の湯 温泉バイキングとなります。
※夕食は、+1,000円で現地別荘つき焼きにグレードアップ可能です。 ※別荘内容が変更となる場合がございます。
※お部屋タイプはおおかせとなります。
※最終ターン(マスター室前通過時間)は安全管理、翌日コースセッティングの都合上、17:00~17:30までとなります。
※17:30を過ぎた場合はラウンド終了となります。いかなる理由でも送客不可となりますので予めご了承ください。
※本プランはスループレーを保證するものではありません。状況により、プレーの間に休憩を挟んでいただきます。
ゴルフ場側で全て確定させていただきますのでご予約に際してはご了承ください。

最大99H 剣豪チャレンジに挑む

