

2018年(平成30年)5月24日

くつろぎのブランド“ホテルリソル”初の京都エリア進出 「ホテルリソル京都 河原町三条」6/1 グランドオープン！ ～京都の中心地、古都散策に絶好のロケーション～

リソルグループのリソルホテル株式会社は、「ホテルリソル京都 河原町三条」を2018年6月1日にグランドオープンいたします。本新築ホテルは、株式会社マリモ(本社:広島県広島市)が建築、ホテル運営事業を推進するリソルホテル株式会社が運営を行います。

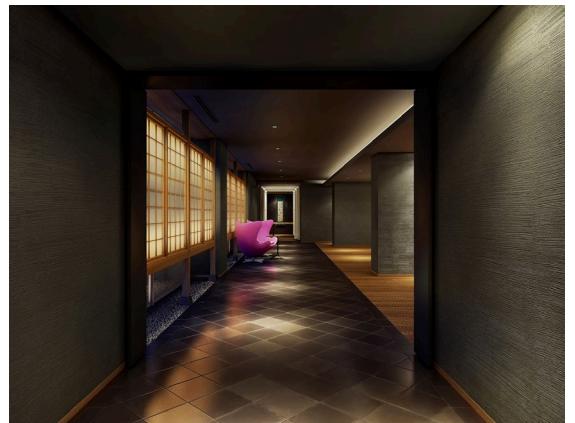
リソルグループでは、「ホテルリソル京都 河原町三条」をはじめ、8月に「ホテルリソル京都 四条室町」、さらに10月には「ホテルリソルトリニティ京都 御池麩屋町」と、京都3館の開業を予定しております。また、2019年以降には秋葉原、横浜桜木町、上野、大阪において新規開業の予定です。「くつろぎを、デザインする。」という統一コンセプトを立たせたリソルグループならではのユニークなホテルを展開するとともに、独自のくつろぎスタイルでお客様に心地よく過ごしていただけるホテルブランドを目指してまいります。

<ホテルコンセプト>

「くつろぎを、デザインする。」という統一コンセプトのもと、日本独特の「間」を演出し伝統と文化が融合するスタイリッシュで和モダンな空間で、今までと違う京都滞在を楽しみいただけます。

【ロケーション】

京都市営地下鉄東西線「京都市役所前」駅より徒歩4分。京都中心地の人気エリアに位置し、京の風情を感じる花街、先斗町や木屋町へは徒歩1分、情緒溢れる鴨川や祇園まで徒歩圏内と各観光スポットへアクセスの良い立地。



※アプローチ 完成イメージ

【くつろぎの“リビングロビー”】

「もう一つの居場所があるホテルへ」をコンセプトにした居心地のよい空間の“リビングロビー”。日本の伝統と京文化を調和させた新しい“リビングロビー”「みさくら(御茶蔵)の間」をご提案。お茶を飲みながら心やすらぐ上質のひとときをお過ごしいただけます。



※リビングロビー 完成イメージ

【ウェルカムアロマ ホテルリソル京都オリジナル 間—MA—】

ホテルリソルでは、お客様により寛ぎいただきたいという思いを込め、アロマの香りを館内で使用しております。ここ京都では、古都の風雅な「間」の趣とモダンで洗練された印象を併せ持つ深く芳醇な木々が奏でる、ゆったりとしたくつろぎの香りで居心地良い空間を演出します。

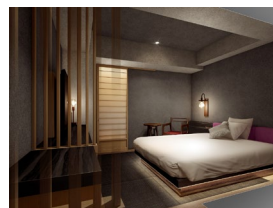


【客室】

シューズオフ（靴脱ぎスタイル）でくつろげる客室（全 144 室）は、ワークデスクのコンパクト化によりベッド幅を広げ、オフタイムへとスイッチするくつろぎ空間を演出。さらに RESOL オリジナルの快眠ベッドと枕で上質な眠りをご提供。和モダンの落ち着いた雰囲気に加え、日本の伝統的な生活文化であるタタミを採用し日本の住まいの持つ質感、やわらかさ、ホテルリソル独自のくつろぎを上質に表現した客室に仕上がっています。

□モダレット：室数 117 室 （広さ 16.0 m² /ベッド幅 140cm）

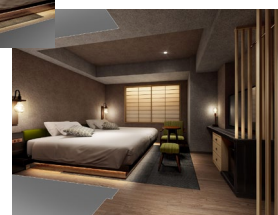
1名様利用・ビジネスでご利用いただけるモダレットルーム。
ゆとりのセミダブルベッドで、ゆったりとお寛ぎいただけます。



※客室完成イメージ

□ツイン：室数 27 室 （広さ 20 m²/ベッド幅 110 cm×2 台）

ご夫婦・カップルなど2名様でご利用いただけるツインルーム。
お二人のご滞在をプライベート感覚で快適にお過ごしいただけます。



【後藤象二郎ギャラリー】

土佐藩士である後藤象二郎（1838～1897）は、大政奉還の立役者の一人で、維新後は明治政府でも活躍し農商務大臣などの要職を務めました。京都滞在中には醤油商「壺屋」を常宿としており、当施設は「壺屋」があった偉人ゆかりの地となります。こうした背景から、館内にはギャラリーを併設し、生い立ちや坂本龍馬とのエピソードを紹介。さらには幕末のホテル周辺の京都の町並みを再現したジオラマも展示し、旅行者のみならず、京都に暮らす方々の新たなコミュニケーションの場としてご利用いただけます。

【レストラン】

国内 40 店舗以上を展開し、オリジナルの「サラダドレッシング」が絶品と言われる、イタリア式食堂「イル・キャンティ」が京都初出店。「和」を取り入れた店舗づくり、京野菜を取り入れた京都ならではの和食などメニューにもこだわりを見せます。



※完成イメージ

【施設概要】

- 施設名：ホテルリソル京都 河原町三条
- 開業日：2018年6月1日
- 公式ウェブサイト：<https://www.resol-kyoto-k.com/>
- 所在地：京都市中京区河原町通三条下る大黒町 59-1
- 交通：京都市営地下鉄東西線「京都市役所前」駅
ゼスト御池一番出口より徒歩4分
京阪本線「三条」駅 6番出口より徒歩3分
阪急京都線「河原町」駅より徒歩5分
- 構造：鉄筋コンクリート造（地上10階、地下1階）
- 延床面積：4,427.53 平米
- 建築面積：478.40 平米
- 客室数：144 室



※本リリース内の画像は全てイメージです。実際と異なる場合がございます。

(参考資料)

■統一コンセプト「くつろぎを、デザインする。」

リソルホテル株式会社は、「くつろぎを、デザインする。」を統一コンセプトとし、自宅にいるようにくつろげる、五感をリラックスさせる空間づくりを目指しています。

・“リビングロビー”

「もう1つの居場所があるホテルへ」をコンセプトに、居心地のいい空間をご提供。

ご友人との談話や読書、ビジネスなどシーンに合わせた“くつろぎ”の時間をお過ごしいただけます。

・シューズオフスタイル

清潔感漂う快適な客室では靴を脱いでおくつろぎいただけます。

・RESOL オリジナル快眠ベッド

低反発ポケットコイル式マットレスを組み込んだオリジナルの快眠ベッドを採用。

羽毛布団を使ったデュベスタイルや快眠枕などと相まって、上質な眠りをご提供します。

・ウェルカムアロマ(オリジナル)

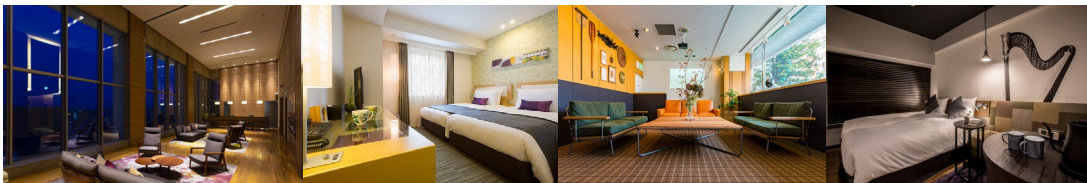
お客様によりおくつろぎいただきたいという思いを込め、アロマの香りを館内で使用。

13種のハーブブレンドしたオリジナルパフュームによるリラックス効果で、心をほぐします。

・女性にやさしいホテル

レディースフロア・レディースプラン、女性にやさしい充実の備品とアメニティをご用意。

心地よく、洗練された演出により、まるでプライベートルームのようにおくつろぎいただけます。



■ホテルブランドについて

2018年5月現在、2つのブランドのもと、全国10ヶ所に展開しています。

□“ホテルリソルトリニティ”シリーズ HOTEL RESOL TRINITY

“三位一体”という意味を持った“トリニティ”。「眠り」「グルメ」「癒し」の三位一体の快適なステイをテーマとしたワンランク上の“くつろぎ”を提供するシリーズ。

□“ホテルリソル”シリーズ HOTEL RESOL

宿泊を主体とし、ホテルステイに求められるスペックはきちんと満たしながら、インテリアから照明、音楽、空気、快眠、アロマまで、五感をリラックスさせる空間づくりを追求したシリーズ。

<リソルグループホテル一覧 (2018年5月現在) >

- | | |
|----------------------|----------------------|
| ・ホテルリソルトリニティ札幌 (北海道) | ・ホテルリソル札幌 中島公園 (北海道) |
| ・ホテルリソル函館 (北海道) | ・ホテルリソル池袋 (東京都) |
| ・ホテルリソル町田 (東京都) | ・ホテルリソル名古屋 (愛知県) |
| ・ホテルリソル岐阜 (岐阜県) | ・ホテルリソルトリニティ金沢 (石川県) |
| ・ホテルリソルトリニティ博多 (福岡県) | ・ホテルリソル佐世保 (長崎県) |

[今後の開業予定ホテル]

- | | |
|----------------------------|-----------------|
| ・ホテルリソル京都 河原町三条 (京都府) | ※2018年6月オープン予定 |
| ・ホテルリソル京都 四条室町 (京都府) | ※2018年8月オープン予定 |
| ・ホテルリソルトリニティ京都 御池麩屋町 (京都府) | ※2018年10月オープン予定 |
| ・(仮称) 秋葉原ホテル計画 (東京都) | ※2019年オープン予定 |
| ・(仮称) 桜木町ホテル計画 (神奈川県) | ※2019年オープン予定 |
| ・(仮称) 上野ホテル計画 (東京都) | ※2020年予定 |
| ・(仮称) 大阪ホテル計画 (大阪府) | ※2020年予定 |

<本リリースに関する問い合わせ先>

リソルホールディングス株式会社 (RESOL グループ) 広報担当/高橋・永田

TEL : 03 (3342) 0331 (直通) E-mail : press@resol.jp URL : <https://www.resol.jp>