

＜リソル生命の森＞ 18歳以上の学生限定プラン

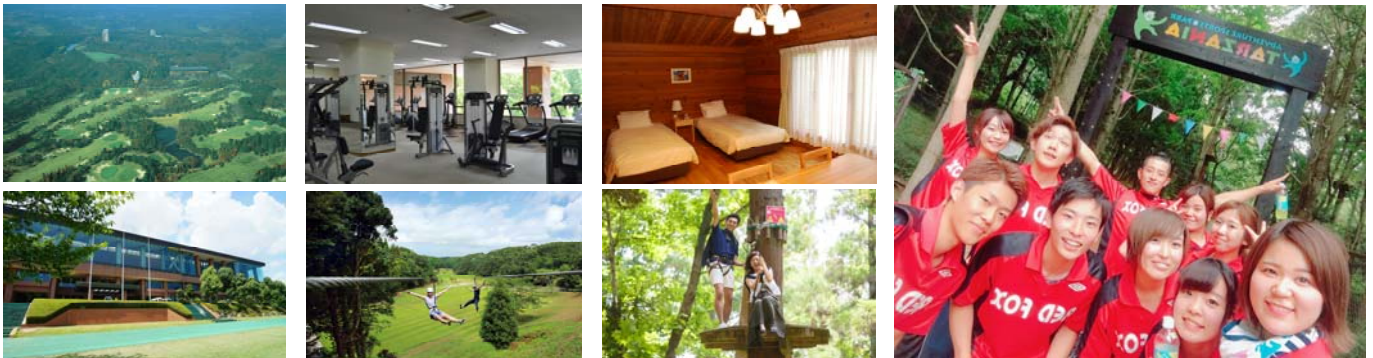
ゼミ・サークル・部活・仲間との絆づくりに最適♪

通常料金 54%OFF の『学生応援企画』をスタート！

＜ログハウス宿泊(朝食付) + ターザニア & トレーニング施設＞ の利用が可能

リソルグループが運営するスポーツリゾート「リソル生命の森」(千葉県長柄町)では、自然の中で非日常を体験し、みんなで楽しく身体を動かしながら絆づくりができる『学生応援企画』を8月27日～12月28日まで実施します。

本プランは、18歳以上の学生の方2名以上の申込みで＜リソル生命の森・ログハウス1泊朝食付き+ターザニア&トレーニング施設2日間＞の利用が、通常料金1人17,300円のところを54%OFFの8,000円(税込)でご利用いただけます。尚、宿泊日は日・月・火・木曜日の1日5組20名限定プランとなります。また、合宿(ゼミ・サークル・部活動など)のアンケートに答えると、445メートルを大滑空する人気の「ロングジップスライド」体験券のプレゼントも用意されています。



「学生応援企画」概要 1人8,000円(税込)

■宿泊&朝食付き

宿泊はログハウスタイプ。(定員利用2名以上) ※部屋タイプは選べません。

朝食は石窯で焼き上げた焼きたてパンと地元食材を取り入れたモーニングbuffet。(通常料金1,500円)

■ターザニア

アドベンチャーコース&キャノピーコース(通常料金6,400円)。※利用時間は選べません。

★ターザニア: 66のアクティビティを備え、専用のハチを着用し、樹から樹へと空中を移動する人気のアドベンチャースポーツパーク

■トレーニング施設2日間

日本メディカルトレーニングセンター2日間利用付き(通常料金6,000円)。★大浴場も利用可能

- 屋外400mトラック ●フィンネンバーン ジョギングコース ●室内200mトラック ●フリーウェイト
- エアロバイク ●各種トレーニングマシン ●室内25mプール ●長柄カルナの湯(大浴場)・サウナ 他

【お問い合わせ:リソル生命の森 0475-35-3333 千葉県長生郡長柄町上野521-4】
<http://www.tarzania.jp>

＜本リリースに関する問い合わせ先＞

リソルホールディングス株式会社 (RESOLグループ) 広報担当/高橋・永田

TEL: 03(3342)0331(直通) E-mail: press@resol.jp URL: <https://www.resol.jp/>

2017年
夏秋

商品番号: JV170811
8/27~12/28の日、月、火、木曜日宿泊限定 1日5組20名限定

自然の中で非日常を体験!みんなで身体を動かそう!

18歳以上
学生応援企画

通常17,300円

8,000円 税込

54%OFF

リソル生命の森1泊朝食付き+ターザニア&スポーツセンター2日間利用

学生時代の
思い出作り!

1泊朝食付き



宿泊のログハウスは定員利用(2名以上)で、部屋タイプは選べません。朝食は石窯で焼き上げた焼き立てパンと地元食材を取り入れたモーニングビュッフェ(通常1,500円)

ターザニア



アドベンチャーコース&キャノピーコース(通常料金6,400円)プレー時間は選べません。

トレーニング施設2日間



日本メディカルトレーニングセンター2日間利用付(通常料金6,000円)

2名以上1人
8,000円

大浴場
利用可能

※合宿(ゼミ・サークル・部活動)などのアンケートに答えると ロングジップスライド体験券をプレゼント。
※本プランは18歳以上の学生限定プランで2名以上から申し受けます。ご利用に際しては全員「学生証」の提示が必要です。
※ご予約の際には「2017夏秋 学生応援企画」とお申し出ください。
※ターザニア、トレーニング施設は運動靴、動きやすい服装の着用をお願いします。ご利用条件はホームページで必ずご確認ください。
※多少の雨天の場合、ターザニアは営業を中止しますが、悪天候等により、当日ご利用いただけない場合があります。
その場合は、アドベンチャーコース及びキャノピーコースのご利用日から3ヵ月間有効の利用券を差し上げます。
※定員に満たない場合は追加料金として+3000円を申し受けます。
※キャンセル料は宿泊日の前日は20%、当日は80%、不泊(連絡なき場合)100%を申し受けます。
※9/17、10/8、12/5、12/12、12/19は除外日となります。

ご予約 お問合せは リソル生命の森 TEL0475(35)3333 受付時間9~18時 ターザニア 検索

RE/SOL
リソルグループ

リソル生命の森

千葉県長生郡長柄町上野521-4 URL:http://www.tarzania.jp

JR外房線巖田駅より
無料送迎バスあり

