

あなたのオフを、もっとスマイルに。



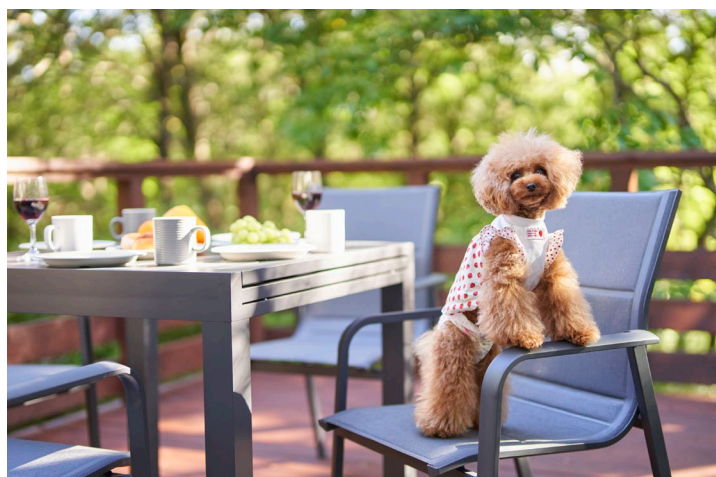
リソルグループ TOPICS

リソルホールディングス株式会社(東証プライム市場5261) / 東京都新宿区西新宿6-24-1 03(3344)8811 [代表]

RESOL HOLDINGS

2023年10月24日

ペットと泊まれるキュートな貸別荘 「スイートヴィラ 那須高原 Doggy's オハナ」11月2日開業 人気の別荘地・那須の森の中、愛犬と静かに暮らすひととき



リソルグループ（リソルホールディングス本社：東京都新宿区）のリソル不動産株式会社（以下、リソル不動産）は、「スイートヴィラ 那須高原 Doggy's オハナ」（栃木県那須郡）を2023年11月2日にオープンします。

「スイートヴィラ 那須高原 Doggy's オハナ」は自然豊かで人気の別荘地「那須高原」に所在し、施設名の通りペットを連れての宿泊が可能で、旅先でも大切な“家族”とご一緒にすごせるのが嬉しい2階建（3LDK）の一棟貸別荘です。

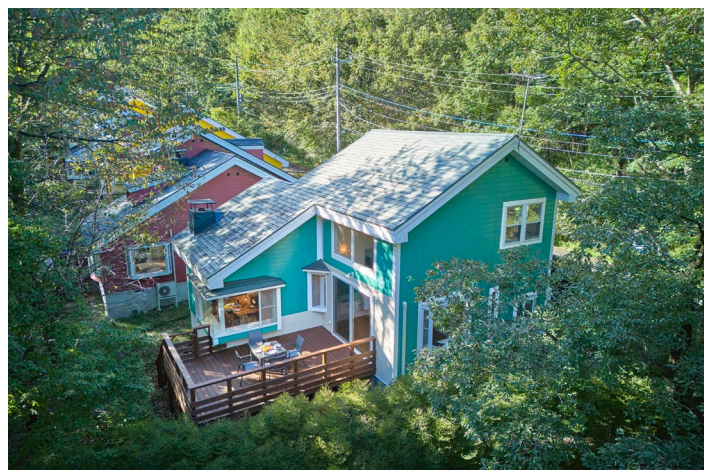
当施設は鮮やかなグリーンが特徴的な外観で、オープンにあたりウッドデッキ、駐車場を拡充、内装をリニューアルし、家具・家電も新調されています。ダイニングには大きな出窓が設置されており日差しが燦々とさしこみます。リビングは、吹き抜けの高い天井と大きな窓が開放感を演出し、家族そろっての団欒のひとときが過ごせます。さらに、リビングとデッキテラスが繋がっており、周囲に広がる落ち着いた自然の中で森林浴やアウトドア感覚でのお食事を愛犬と共に楽しむこともできます。また、寝室は3部屋（シングルベッド×2・シングルベッド×2・布団×4）で、最大で8名様までご利用いただけます。

リソル不動産では、「暮らすように泊まる。」をコンセプトに滞在を楽しむ旅のスタイルを“リソルステイ”と名付け、その憧れの時間にふさわしい空間を「スイートヴィラ」と呼び、事業を展開しています。休暇の分散長期化、ワーケーションなどで貸別荘需要が高まる中、自社施設の運営だけでなく、利用頻度が減り別荘維持にお困りのオーナーと提携し、開業準備から運営・管理、集客に至る業務をワンストップで代行することで、“滞在”という別荘本来の良さが体験できる「滞在型貸別荘」という新しいスタイルの宿泊施設を実現します。さらに、長期維持を目的とした別荘の有効活用はサステナビリティへの貢献にもつながります。

今後も、別荘を所有せず、洋服を着替える感覚でお気に入りの別荘を選び、もうひとつの“暮らし”を快適に楽しむという新たな市場の創造を目指し、「リソルステイ事業」の推進を図ります。

「スイートヴィラ 那須高原 Doggy's オハナ」

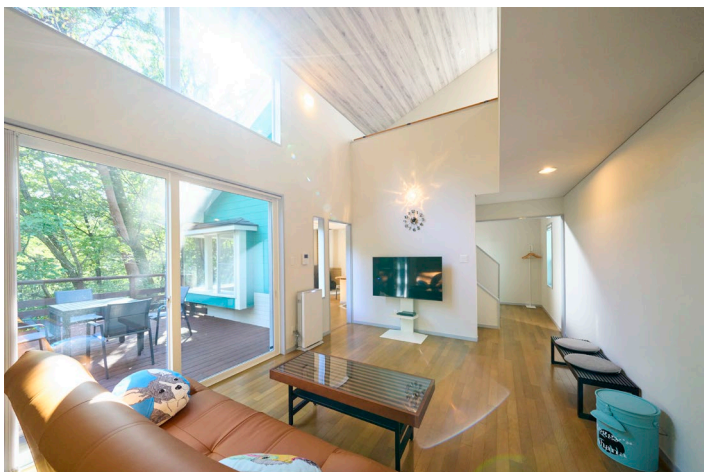
■外観



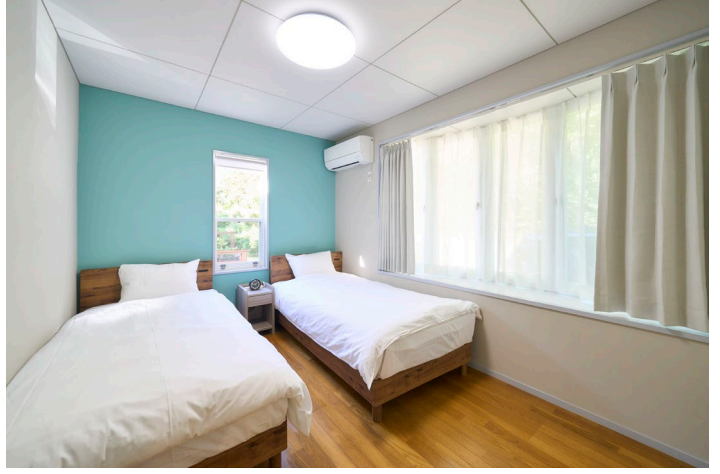
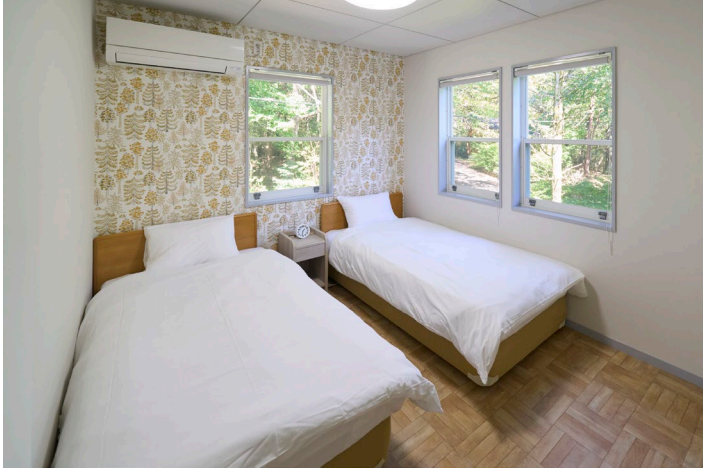
■デッキテラス



■リビング・ダイニング・キッチン



■室内（寝室・その他）



■浴室・洗面所



【施設概要】

■施設名称：「スイートヴィラ 那須高原 Doggy's オハナ」

■所在地：栃木県那須郡那須町高久乙 3370-3086

■建物構造：2階建 3LDK

■定員：8名(シングル×2 シングル×2 布団×4)

■駐車場：有(3台) 冬季期間中(12月上旬～4月中旬)、お車でお越し

の際は、必ずチェーンご持参の上 スタッドレスタイヤにてお越しく下さい。(四輪駆動車がお奨め)

■料金：Daily 38,400円~/泊 Weekly 57,000円~/5泊

■備付備品：家具・家電はオープンにあたりフルリニューアル ※薪ストーブはご利用いただけません。

【家具】 リビングテーブル・ソファ一式・ダイニングテーブル

【家電】 テレビ・DVDプレーヤー・オープンレンジ・炊飯器・電気ケトル・冷凍冷蔵庫・コーヒーマーカー・洗濯機・冷暖房エアコン・空気清浄機・ドライヤー・掃除機

【食器】 スプーン・フォーク・ナイフ・箸・マグカップ・ワイングラス・大皿・小皿・茶碗・汁椀

【調理器具】 包丁・まな板・フライパン・鍋・菜箸・ボウル・ホットプレート※調味料・サラダ油などは一切ご用意がございません。

■ネット環境：Wi-Fi 設備あり

■ペット同伴時のご注意事項

- ・中型犬(10kg程度)まで ・2匹まで ・2階への立ち入りはご遠慮ください
- ・ペットご同伴の場合は、「ペット同伴利用規定(<https://www.resolstay.jp/kiyaku-pet/>)」への同意が必須となります。
- ・予約完了後、確認メールが送られますので、メール記載内容に従って同意の旨ご返信をお願いいたします。
- ・同意の確認が取れない場合、ご入室及びご宿泊をお断りさせていただく場合がございます。
- ・ペット用品(足拭きタオル、ペットシートなど)はご持参ください。現地のタオルをペットに使用することは禁止です。

■交通アクセス

<自動車利用の場合>

- ・那須 I.C. より那須高原スカイライン経由で 20 分

<電車利用の場合>

- ・東京駅より JR 東北新幹線にて那須塩原駅まで所要時間 68 分。那須塩原駅より車で約 40 分

【宿泊予約】

■予約方法：リソルスステイ公式HPより

URL▶ <https://www.resolstay.jp/details/doggy/>

■スイートヴィラに関するお問合せ

スイートヴィラ事務局：Tel. 03-3346-8383

【営業時間】平日 9:00～19:00 土曜祝日 11:00～20:00

スイートヴィラシリーズはリソルホールディングス(株)の株主優待制度「RESOL ファミリー商品券」の利用対象施設です。(全国のホテル・ゴルフ場・貸別荘、約 80 ヶ所で利用可能)

株主優待制度の詳細はこちら▶ <https://www.resol.jp/ir/kabunushi/>

【関連リンク】

リソルスステイ公式サイト (貸別荘利用者向け) ▶ <https://www.resolstay.jp/>

リソルスステイオーナーズサイト (別荘オーナー向け) ▶ <https://www.resol-fudousan.jp/>

リソルホールディングス(株)コーポレートサイト ▶ <https://www.resol.jp/>

<本リリースに関する問い合わせ先>

リソルホールディングス株式会社 (RESOL グループ) 広報室/高橋 弘毅・長田 和将

TEL: 03 (3342) 0331 (直通) E-mail: press@resol.jp URL: <https://www.resol.jp>

公式 Facebook ▶ <https://www.facebook.com/RESOLHOLDINGS/>

公式 X ▶ https://twitter.com/RESOL_IR

リソルグループでは、人にやさしい・社会にやさしい・地球にやさしいを推進しています。▶ <https://www.resol.jp/csr/>

