

あなたのオフをもっとスマイルに。



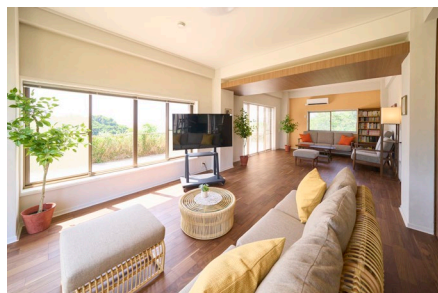
# リソルグループ TOPICS

RESOL HOLDINGS

リソルホールディングス株式会社(東証プライム市場5261)／東京都新宿区西新宿6-24-1 03(3344)8811 [代表]

2023年7月28日

## フルリニューアルした南欧的で開放感あふれる贅沢空間 東京湾の美しさを抱きしめる、極上オーシャンビューの貸別荘 「スイートヴィラ GRANVIEW 南房総」が8月10日開業 新鮮食材のBBQで、ご家族やお仲間との上質な滞在を楽しむ



リソルグループ（リソルホールディングス本社：東京都新宿区）のリソル不動産株式会社（以下、リソル不動産）は、「スイートヴィラ GRANVIEW 南房総」（千葉県南房総市）を2023年8月10日にオープンします。（予約受付は2023年7月26日より開始）

「スイートヴィラ GRANVIEW 南房総」は、千葉県南房総の富浦沖を一望する絶景オーシャンビュー貸別荘で、近くの「豊岡海岸」までは車で約1分という至近な場所に位置し、海水浴や磯遊び、富浦周辺の人気スポット巡りを楽しむには、最適な施設となります。

鉄筋コンクリート造2階建（3LDK）のフルリニューアルされた室内は、南欧的な白を基調としたシーサイドリゾートらしいデザインで、開放的な広いリビングからは海が望めます。寝室は、洋室が1室（セミダブル×2）と和室が2室（布団×2・布団×3）の計3室で、最大7名様までの利用が可能です。また、2階の50㎡超の大型ルーフテラスからは富浦沖が一望でき、空と海のコントラストが織り成す絶景を独り占めできます。さらに、1092㎡の広大な庭でバーベキューが楽しめる設備もあり、富浦ICおりてすぐにある道の駅で買える房総の食材をご堪能いただけます。

リソル不動産では、「暮らすように泊まる。」をコンセプトに滞在を楽しむ旅のスタイルを“リソルステイ”と名付け、その憧れの時間にふさわしい空間を「スイートヴィラ」と呼び、事業を展開しています。休暇の分散長期化、ワーケーションなどで貸別荘需要が高まる中、自社施設の運営だけでなく、利用頻度が減り別荘維持にお困りのオーナーと提携し、開業準備から運営・管理、集客に至る業務をワンストップで代行することで、宿泊施設として“滞在”という別荘本来の良さが体験できる「滞在型貸別荘」という新しいスタイルを実現します。さらに、長期維持を目的とした別荘の有効活用はサステナビリティ社会への貢献にもつながります。

今後も、別荘を所有せずに、洋服を着替える感覚でお気に入りの別荘を選び、もうひとつの“暮らし”を快適に楽しむという新たな市場の創造を目指し、「リソルステイ事業」の推進を図ります。

# 「スイートヴィラ GRANVIEW 南房総」

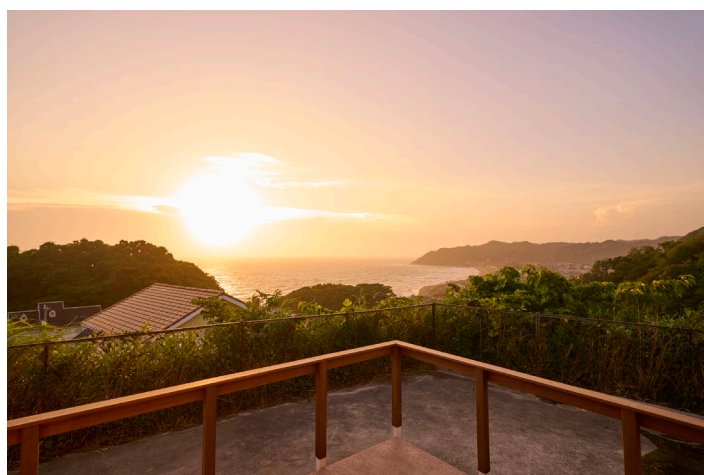
## ■外観



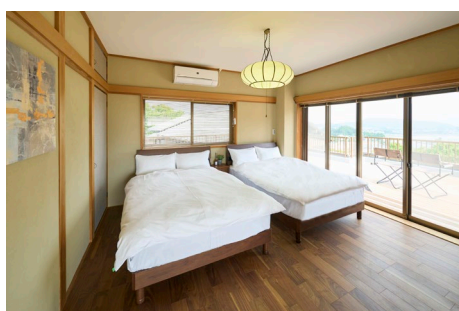
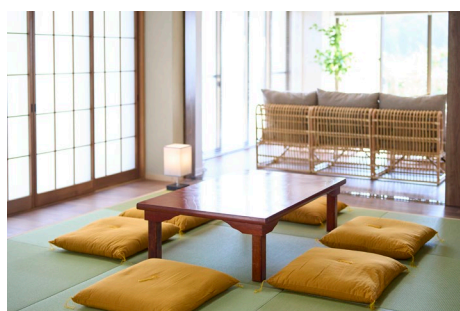
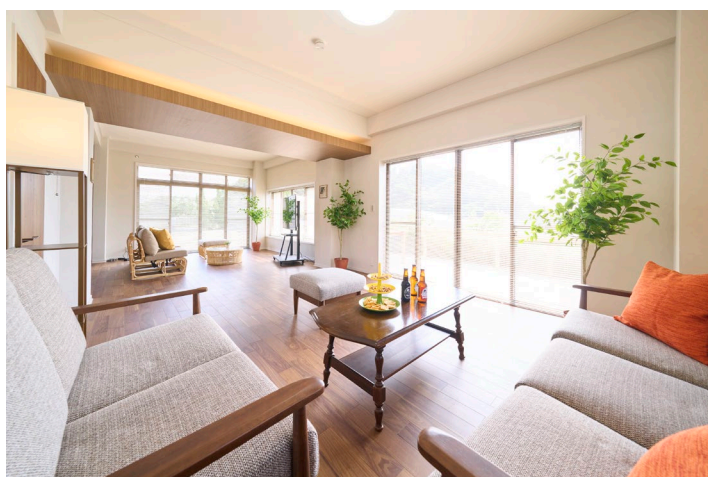
## ■BBQ テラス



## ■オーシャンビューの景色



## ■室内



## 【施設概要】

- 施設名称：「スイートヴィラ GRANVIEW 南房総」
- 所在地：千葉県南房総市富浦町豊岡 851-41
- 建物構造：鉄筋コンクリート造陸屋根 2 階建 3LDK
- 定員：7名（セミダブル×2・布団×2・布団×3）
- 駐車場：有（3台）
- 料金：41,400円~/泊
- 備付備品：



【家具】 ダイニングテーブル・ソファー一式

【家電】 テレビ・電子レンジ・オーブントースター・炊飯器（一升炊き）・冷凍冷蔵庫・ケトル・冷暖房エアコン・洗濯機・ドライヤー・電気BBQグリル（ウェーバー製）

【食器】 スプーン・フォーク・箸・コップ・湯飲み・大皿・小皿・茶碗・ティーポット

【調理器具】 包丁・お玉・ボウル・まな板・フライパン・しゃもじ・トング・フライ返し・鍋・菜箸・ボウル・三口コンロ

■ネット環境：Wi-Fi 設備あり

■交通アクセス

<自動車利用の場合>

- ・南房総市富浦町深名の国道 127 号まで首都高速湾岸線、東京湾アクアライン/国道 409 号、東関東自動車道館山線を進み（約 70 分）、富浦町豊岡の目的地まで国道 127 号を進む（約 7 分）

<バス利用の場合>

- ・バスタ新宿から館山駅行のバスで館山駅まで約 120 分。館山駅から車で約 17 分。

## 【宿泊予約】

■受付開始日：2023 年 7 月 26 日より

■予約方法：リソルスステイ公式HPより

URL▶ <https://www.resolstay.jp/details/granviewminamiboso>

■スイートヴィラに関するお問合せ

スイートヴィラ事務局：Tel. 03-3346-8383

【営業時間】平日 9:00~19:00 土曜祝日 11:00~20:00



スイートヴィラシリーズはリソルホールディングス（株）の株主優待制度「RESOL ファミリー商品券」の利用対象施設です。（全国のホテル・ゴルフ場・貸別荘、約 80 ヶ所で利用可能）

株主優待制度の詳細はこちら ▶ <https://www.resol.jp/ir/kabunushi/>

## 【関連リンク】

リソルスステイ公式サイト（貸別荘利用者向け）▶ <https://www.resolstay.jp/>

リソルスステイオーナーズサイト（別荘オーナー向け）▶ <https://www.resol-fudousan.jp/>

リソルホールディングス（株）コーポレートサイト ▶ <https://www.resol.jp/>

<本リリースに関する問い合わせ先>

リソルホールディングス株式会社（RESOL グループ） 広報室/高橋 弘毅・長田 和将

TEL：03（3342）0331（直通） E-mail： [press@resol.jp](mailto:press@resol.jp) URL： <https://www.resol.jp>

公式 Facebook ▶ <https://www.facebook.com/RESOLHOLDINGS/>

公式 Twitter ▶ [https://twitter.com/RESOL\\_IR](https://twitter.com/RESOL_IR)

【リソルグループでは、3 つの「やさしい」を推進しています。】▶ <https://www.resol.jp/csr/>