

2022年12月6日

## リソルグループ、“フェアウェイフロントヴィラ事業”を拡大 『瀬戸内ゴルフリゾート』でヴィラ宿泊プランの販売開始 ～ 瀬戸内海一望の絶景ゴルフ場でプライベート空間と開放感に浸る ～



リソルグループ（グループ本社：東京都新宿区）は、“フェアウェイフロントヴィラ事業”の第二弾として、「瀬戸内ゴルフリゾート」（広島県）においてフェアウェイフロントヴィラを2022年11月11日より開業し、宿泊プランの販売強化を図りながら事業拡大を推進します。

この度、「瀬戸内ゴルフリゾート」において開業したヴィラタイプの宿泊施設は、“フェアウェイフロントヴィラ事業”の第二弾となります。「瀬戸内ゴルフリゾート」は、瀬戸内の多島美を望む国内屈指の眺望を誇るゴルフコースで、その中に建つヴィラタイプの宿泊施設は、コースに隣接し、建物の統一感が保たれた日本では珍しい“フェアウェイフロントヴィラ”となります。趣の異なる3タイプのヴィラが計7棟建ち並び、瀬戸内海の絶景が存分に堪能でき、全てのゴルファーに最高の休日を提供します。

ゴルフ需要の伸長と多様化や、密を避ける傾向を背景に、今後も“フェアウェイフロントヴィラ事業”をグループゴルフ場において積極的に展開していく計画としています。



### ■ “フェアウェイフロントヴィラ事業”について

密を避けた「疎」を、新たなサービスの切り口と考え、安心してレジャーを楽しんでいただける商品・サービス開発に取り組む中、“フェアウェイフロントヴィラ事業”を新規事業として積極的に推進中。フェアウェイフロントヴィラは、“ゴルフ場で暮らすように滞在する”をコンセプトに、ゴルフコースに隣接する戸建てスタイルのヴィラで、ご家族・ご夫婦や親しい仲間たちだけでゆ

ゆったり開放的に過ごせる安心のプライベート空間と開放感を提供。室内は広々としたスイート仕様で、コースと一体化したウッドデッキテラスからは雄大なゴルフコースや眺望抜群の開放的な景色が堪能いただけます。

既にグループコースの「スパ&ゴルフリゾート久慈」(茨城県)において、“フェアウェイフロントヴィラ事業”を展開しており、リゾート会員権「ゴルフバケーションクラブ久慈」としての販売や、宿泊プランの販売を積極的に行っています。

▼スパ&ゴルフリゾート久慈 (茨城県)



■瀬戸内ゴルフリゾート ヴィラ客室タイプ概要

＜ヴィラツインタイプ＞ 3棟

開放感のある吹き抜け天井のリビングと独立したベッドルームで、ゆったりと過ごせるスタンダードなヴィラタイプ。ゴルフコースを見下ろせるウッドデッキで静かなひとときをお過ごしいただけます。

- ・間取り・広さ 72.87 m<sup>2</sup>~74.69 m<sup>2</sup>・1LDK
- ・最大人数 2名



＜ヴィラ2階建てツインタイプ＞ 3棟

1階にリビング、2階に寝室と浴室を配置した連棟型2階建てのヴィラタイプ。2階の寝室からは海側も山側も両方の景色をお楽しみいただけます。

- ・間取り・広さ 74.35 m<sup>2</sup>・1LDK
- ・最大人数 2名



## <ヴィラデラックスタイプ> 1棟

開放感のある吹き抜け天井のリビングと、広々としたデッキテラスでゆとりのあるデラックスタイプ。独立したベッドルームが2つあり、友人を招いてのパーティーも楽しめます。

- ・間取り・広さ 85.29 m<sup>2</sup>・2LDK
- ・最大人数 4名



### ■プラン概要

<1泊2食付きプラン> ※ゴルフをしない宿泊のみの利用も可能です。

平日泊 お一人様あたり 30,000円～

休前日泊 お一人様あたり 40,000円～

<1泊3食1ラウンド付プラン>

平日泊 + 平日プレー お一人様あたり 37,480円～

休前日泊 + 休日プレー お一人様あたり 53,980円～

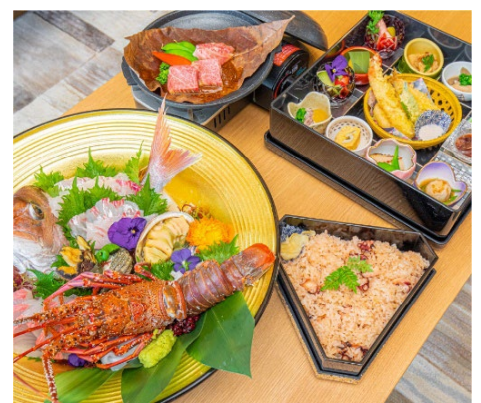
金曜日泊 + 土曜日プレー お一人様あたり 43,980円～

※料金は季節・連休期間によって変動します。

※レイトチェックイン、レイトチェックアウトはそれぞれ1時間あたり 3,300円（税込）／室

※デラックス棟は2名利用の場合お一人様あたり+11,000円（税込）

### ▼食事例（イメージ）



プランの詳細はこちらから ▶ <https://resol-setogolf.com/villa/>

## ■瀬戸内海と竹原の魅力

ヴィラを拠点に、ご家族・ご夫婦と一緒に、瀬戸内海の大自然と歴史に触れてみるのはいかがでしょうか。

### <海を楽しむ>

魅力といえばやはり絶景の瀬戸内海一望。瀬戸内ゴルフリゾートから車で約5分の距離に位置している「竹原マリーナ」では、クルージングや釣りをお楽しみいただけます。



### <歴史・文化を楽しむ>

安芸の小京都とも呼ばれる「竹原」は、国の重要伝統的建造物群保存地区に選定された街並み保存地区。落ち着いた風情を全身で感じていただけます。また、日照時間が長く降雨量も少ないため、米作りに適した環境で、第1回全国清酒品評会では、竹原のお酒が日本一を勝ち取りました。買ったお酒をヴィラに持ち帰って、お部屋でゆったりと舌鼓を打つのがおススメ。

## ■瀬戸内ゴルフリゾート

瀬戸内の海と島が織りなす眺望を楽しめる絶景コース

<TEL> 0846-23-4141 【受付時間】8:00~17:00

<所在地> 〒725-0013 広島県竹原市吉名町 831

<アクセス>

東広島呉自動車道、下三永福本 IC から安芸津方面へ 20km

広島空港から約 35 分

公式 HP ▶ <https://resol-setogolf.com/>

動画 ▶ <https://www.youtube.com/watch?v=tCOXCh7qgQ>



<本リリースに関する問い合わせ先>

リソルホールディングス株式会社 (RESOL グループ) 広報室/高橋 弘毅・長田 和将

TEL : 03 (3342) 0331 (直通) E-mail : [press@resol.jp](mailto:press@resol.jp) URL : <https://www.resol.jp>

[リソルグループでは、「人にやさしい」「社会にやさしい」「地球にやさしい」の3つのやさしいを推進しています。]