

あなたのオフを、もっとスマイルに。



RESOL HOLDINGS

リソルグループ TOPICS

リソルホールディングス株式会社(東証プライム市場5261) / 東京都新宿区西新宿6-24-1 03(3344)8811 [代表]

2022年8月2日

“何度も訪れる価値のある”おしゃれな別荘ステイ 「スイートヴィラ 四季 terrace 箱根仙石原」が 8/5 に開業 アーリーアメリカン調のプライベート空間で箱根の四季を満喫



リソルグループ（グループ本社：東京都新宿区）のリソル不動産株式会社（以下、リソル不動産）は、「スイートヴィラ 四季 terrace 箱根仙石原」（神奈川県足柄下郡箱根町仙石原）を2022年8月5日（金）に開業します。

（予約受付は2022年7月28日より開始）

リソル不動産では、「暮らす」ように「泊まる」という理念のもと、高級別荘やリゾートマンションを1泊から1ヶ月以上の長期滞在まで多目的に楽しめる「リソルステイ」事業を関東中心のリゾート地にて展開しています。

この度、新しくオープンする「スイートヴィラ 四季 terrace 箱根仙石原」は人気別荘地の「箱根仙石原」に位置する一戸建てタイプとなります。四季折々の姿を見せる箱根の美しい風景と、部屋の中に差し込む暖かな陽の光により、日常の喧騒を忘れることができます。室内は、メリハリの利いたインテリアを配置し、木のぬくもりや優しい雰囲気家具によって落ち着いたアーリーアメリカン調のデザインで雰囲気のある別荘となっており、貸別荘にありがちなログコテージとは一味違います。さらに、広いウッドデッキから箱根仙石原の多様な風景を眺めながら味わえる優雅で贅沢なプライベート空間により、“何度も訪れる価値のある”おしゃれな別荘ステイを堪能いただけます。

密を避ける傾向や休暇の分散長期化、ワーケーションなどで貸別荘需要が高まる中、リソル不動産では、別荘所有オーナーに開業から運営・集客をワンストップで行う仕組みを提案し、多様なスタイルの貸別荘の新規開拓を推進します。同時に、様々な宿泊ニーズに対応しながら新しい別荘の過ごし方を提案し、今後も「リソルステイ」事業の拡大を図ります。

【「スイートヴィラ 四季 terrace 箱根仙石原」の特徴】

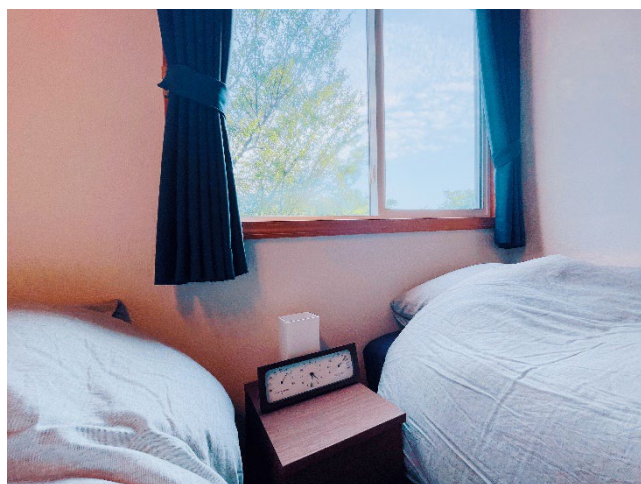
■リビング・ダイニング・キッチン

滞在のメインスペースとなるリビングは、赤いソファが目立つメリハリの利いたインテリアを配置。木のぬくもりや優しい雰囲気の家具によって落ち着いた空間になることがアーリーアメリカンなインテリアの特徴で、「スイートヴィラ 四季 terrace 箱根仙石原」の魅力の一つとなっています。



■客室 [洋室×2]

シングルベッド2つとロフトベッドで構成された計3名用の寝室が2部屋あり、最大6名でのご利用が可能です。枕元のカーテンを開けると箱根の大自然が広がり、心地良い目覚めの朝が迎えられます。寝室にもテレビを設置しており、就寝前後にお好きな番組を楽しみながらのんびりとくつろげる至福の時間がお過ごしいただけるのも、本施設の特徴です。



■ウッドデッキ

高台に作られた広いウッドデッキは、本施設の中で最も四季折々の自然を感じることができる場所となります。アウトドアテーブルでの食事を楽しみながら談笑するもよし、ベンチで1人の時間と自然を楽しむもよし。箱根仙石原の多様な風景を眺めながら優雅な時間が過ごせる贅沢なプライベート空間で、“何度も訪れる価値のある”おしゃれな別荘ステイが堪能いただけます。



【先行宿泊予約】

■受付開始日：2022年7月28（木）より

■予約方法：リソルステイ公式HP ⇒ <https://www.resolstay.jp/details/hakoneterrace/>

【施設概要】

■ホテル名称：「スイートヴィラ 四季 terrace 箱根仙石原」

■所在地：神奈川県足柄下郡箱根町仙石原 1286-43

■交通：箱根登山鉄道「強羅駅」より車11分。

■建物構造：RC一部木造2階建て

■客室数：1棟 [2LDK・ベッドルーム2室]

<本リリースに関する問い合わせ先>

リソルホールディングス株式会社（RESOLグループ） 広報室／高橋 弘毅・長田 和将

TEL：03（3342）0331（直通） E-mail：press@resol.jp URL： <https://www.resol.jp>

公式 Facebook ▶ <https://www.facebook.com/RESOLHOLDINGS/>

リソルグループでは、「人にやさしい」「社会にやさしい」「地球にやさしい」の3つの「やさしい」を推進しています。]