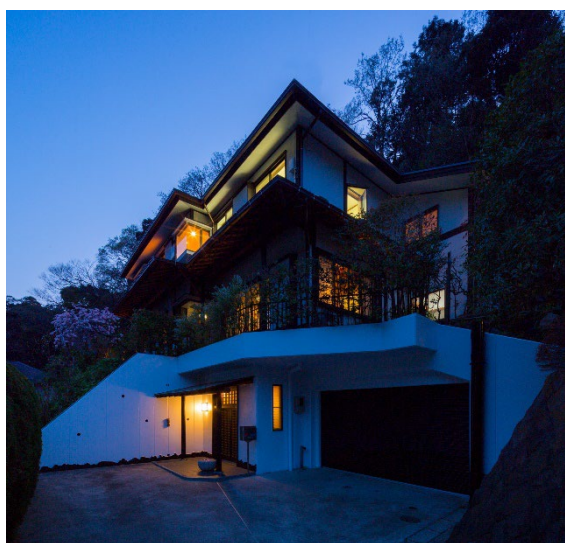


2022年4月21日

密にならない人気の貸別荘シリーズ、古都鎌倉の地に誕生！
『鎌倉×隠れ家×アート』で非日常感を演出した
「スイートヴィラ 鎌倉浄明寺」が4/28に新規オープン

＜古都をめぐる新拠点＞



リソルグループ（グループ本社：東京都新宿区）のリソル不動産株式会社（以下、リソル不動産）は、「スイートヴィラ鎌倉浄明寺」（神奈川県鎌倉市）を2022年4月28日（木）に開業します。

（予約受付は2022年4月18日より開始）

リソル不動産では、「暮らす」ように「泊まる」という理念のもと、高級別荘やリゾートマンションを1泊から1ヶ月以上の長期滞在まで多目的に楽しめる「リソルステイ」事業を関東中心のリゾート地にて展開しています。この度、プライベート性の高い貸別荘「スイートヴィラ」シリーズとして、新しくオープンする「スイートヴィラ 鎌倉浄明寺」では、一棟貸しの別荘として1泊から滞在をお楽しみいただけます。

清閑な鎌倉浄明寺の地に、和の趣溢れる木造戸建ての貸別荘として新しく開業した本施設は、東京からおよそ50分でアクセスすることができ、美しい「竹の庭」で知られる報国寺から徒歩圏内の好立地にあります。観光客でにぎわうエリアから少し離れた場所にあり、喧騒をはなれてゆったりと鎌倉を楽しみたい方にぴったりです。「鎌倉に住むアートコレクターの家」をコンセプトにアート作品を軸とした内装設計でリノベーションを行い、施設内には世界中から買い揃えられた絵画や画廊アートなどの作品を中心に飾られており、中でもニューヨークを拠点に世界中で活躍していた篠田桃紅のpreludeは大変貴重なものとなります。世界に一つだけの独創的なアート空間で家族や友人とゆっくり滞在することが可能で、その世界観や作品に浸ることができる今までにない貸別荘施設となっております。

密を避ける傾向や休暇の分散長期化、ワーケーションなどで貸別荘需要が高まる中、リソル不動産では、別荘所有オーナーに起業から運営・集客をワンストップで行う仕組みを提案し、多様なスタイルの貸別荘の新規開拓を推進します。同時に、様々な宿泊ニーズに対応しながら新しい別荘の過ごし方を提案し、今後も「リソルステイ」事業の拡大を図ります。

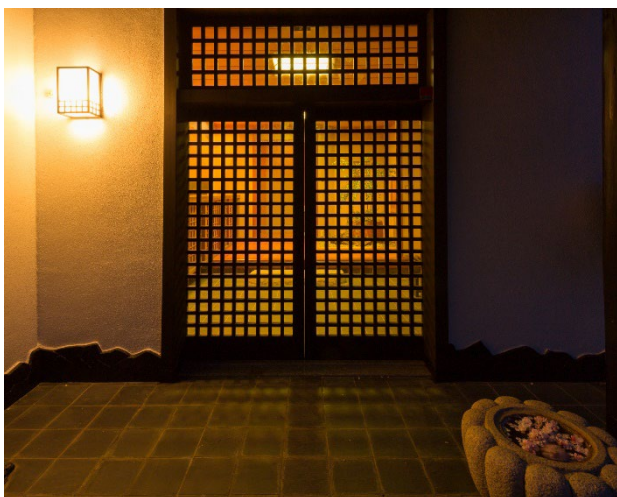
【「スイートヴィラ 鎌倉浄明寺」当施設の特徴】

■ロケーション

当施設は、JR「鎌倉」駅から京浜急行バスで約10分、京浜急行バス「泉水橋」バス停から徒歩約6分と交通利便性に優れた鎌倉滞在を満喫できる報国寺・浄妙寺・明王院が徒歩圏内にあり、観光・レジャーの活動拠点として大変便利な場所となります。豊かな自然に囲まれた歴史ある町、鎌倉。竹林が美しい「報国寺」、天平六年に創建された鎌倉最古の「杉本寺」など、寺院が多く建立されています。古都の史跡を巡った旅はいかがでしょう。

■エントランス

堂々としたエントランスに入れば、鎌倉の重厚感あるアート作品が皆様をお迎えします。



■リビング

和と洋が融合し美しく調和のとれた内装で、ダイニングテーブル越しの窓からは四季折々の景色が楽しめる心地の良いリビング。燦々と日が差し込む明るいリビングダイニングには掘りごたつを設え、あたたかみのある憩いの空間を演出。ガラス戸を開ければプライベートテラスにつながり、家族や友人との大切な時間が共有できるスペースとなります。



■客室 [スーペリアツイン・和室・ワーキングスペース]

約 17 m²のゆとりあるダブルベッドを使用したツインルームは 2 名～最大 4 名で宿泊が可能。大人数の利用には 12 畳の和室が対応します。また、各階にバスルームを設けており、大人数利用でも高い利便性を実現。

<スーペリアツインルーム >



<書室>

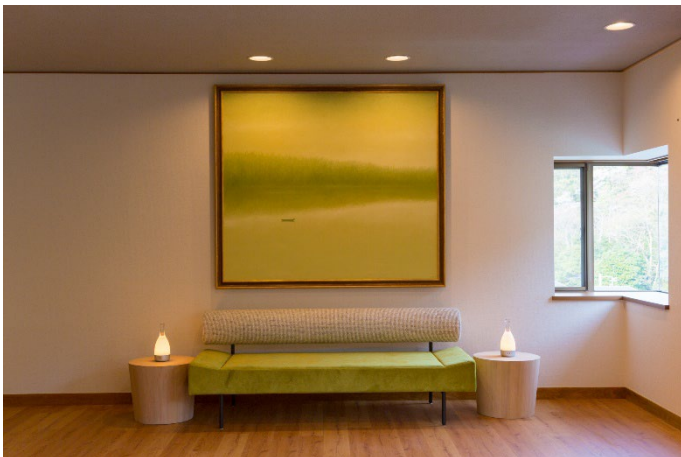


<和室>



■オーナーズギャラリー

世界中から買い揃えた作品が集う、オーナーズギャラリーでは世界の古代～現代の作品が多数飾られています。



■プライベートテラス

新設したウッドデッキから見渡す庭前には、色とりどりの花々や植栽があたり一面咲き誇っています。鎌倉の山々に囲まれた自然に富んだ住環境は、四季の移り変わりを肌で感じることができ、お部屋の中だけでなく、外でもプライベート別荘気分をお楽しみいただけます。

<プライベートテラス>



【先行宿泊予約】

■受付開始日：2022年4月18日（月）より

■予約方法：公式HP ⇒ <https://www.resolstay.jp/kamakura/>

【施設概要】

■ホテル名称：「スイートヴィラ 鎌倉浄明寺」

■所在地：神奈川県鎌倉市浄明寺5-11-39

■交通：JR鎌倉駅よりバスで約15分 ※京浜急行バス「泉水橋」バス停より徒歩6分

■建物構造：木造一部RC造 地上2階地下1階建て

■客室数：1棟 [LDK・ダブル2室、和室1室] ※定員12名

<本リリースに関する問い合わせ先>

リソルホールディングス株式会社（RESOLグループ） 広報室／高橋 弘毅

TEL：03（3342）0331（直通） E-mail：press@resol.jp URL： <https://www.resol.jp>

公式Facebook ▶ <https://www.facebook.com/RESOLHOLDINGS/>

[リソルグループでは、「人にやさしい」「社会にやさしい」「地球にやさしい」の3つのやさしいを推進しています。]