

2022年2月2日

<Sport & Do Resort リソルの森>

バレンタイン～ホワイトデーの特別な思い出に最適な

“0.5 手間”の体験型アクティビティ

「チョコレートスイーツづくり体験プログラム」を期間限定で提供

千葉県産落花生を使用したピーナッツチョコワッフル、インパクト抜群のチョコレートボムづくり

リソルグループ（グループ本社：東京都新宿区）の体験型リゾート施設『Sport & Do Resort リソルの森』（千葉県）では、「グランヴォー スパ ヴィレッジ」では、大自然を活かした混雑とは無縁の開放的な空間で“非日常”を楽しめる体験型リゾート施設の特性を活かし、季節ごとに、宿泊者限定の様々な体験プログラムでご好評いただいております。

2022年のバレンタイン～ホワイトデーの思い出づくりに最適な、2種類のチョコレートスイーツづくり体験プログラムを3月14日までの期間限定で提供します。

“0.5 手間”で彩る、2種類のオリジナルチョコレートスイーツづくり体験。

近年、ちょっとした労力や手間をかけて、体験型スポットで非日常を楽しむ「0.5 手間」が、特にZ世代の間でキーワードとなっています。バレンタインやホワイトデーにおいても、「一手間」まではいかないものの、ただチョコレートを食べるだけでなく、ほんの少しの手間をかけて彩ったオリジナルのチョコスイーツを楽しむというのがトレンドになりつつあります。

「グランヴォー スパ ヴィレッジ」では、そんな“0.5 手間”の体験型アクティビティとして、2種類のチョコレートスイーツづくり体験プログラムをご用意しました。

■「ピーナッツチョコワッフルづくり」



ふわふわのワッフルにピーナッツチョコをコーティングして飾り付けを楽しめるプログラム。ピーナッツは千葉県産の中手豊という品種をご用意しています。大切な人への贈り物にも最適。

- ・開催日：1月28日（金）～3月14日（月）の期間、毎日
 - ・開催時間：15:45～16:45（最終受付 16:30）
 - ・場所：BAR もみじ
 - ・料金：1,500円
 - ・予約：不要
- 詳細：https://www.resol-no-mori.com/recommend/ki_ji120.html

■「チョコレートボムづくり」



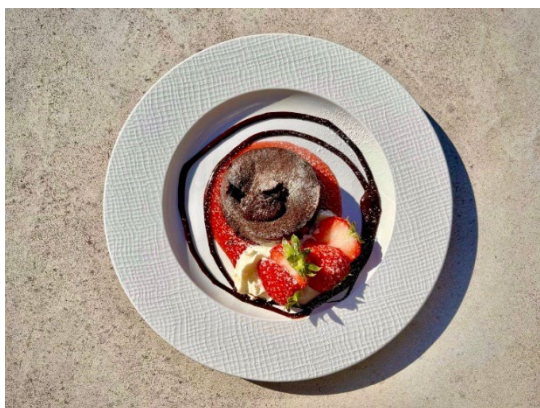
話題の「チョコレートボム」づくりが体験できるプログラム。チョコレートボールの中に、マッシュマロやココアを入れて可愛くデコレーションしたら出来上がり。お土産として持ち帰り、おうちでホットミルクを注いでホットチョコレートを楽しめます。

- ・開催日：1月29日（土）～3月15日（火）の期間、毎日
 - ・開催時間：11:00～12:00
 - ・場所：BAR もみじ
 - ・料金：1組 3,500円（チョコレートボム3つ）
 - ・予約：前日18:00までに予約専用サイトもしくはお電話にてお申し込み
- 詳細：https://www.resol-no-mori.com/recommend/ki_ji121.html

グランヴォーカフェでは、地元のいちご農園のいちごを使用したチョコレートスイーツを期間限定で提供。

「グランヴォー スパ ヴィレッジ」内にある「グランヴォーカフェ」では、地元のいちご農園で獲れたいちごを使用したチョコレートスイーツ「フォンダンショコラ」と「ホットチョコレート」を期間限定で提供します。チョコレートの甘さといちごの甘酸っぱさが織りなす絶妙なハーモニーはバレンタインにもぴったりです。

- ・販売期間：2022年2月1日（火）～3月14日（月）



フォンダンショコラ 750円（税込）



ホットチョコレート 800円（税込）

【「グランヴォー スパ ヴィレッジ」について】

「グランヴォー スパ ヴィレッジ」は、同施設のある千葉県・長柄町の長柄ふる里村が1979年7月に姉妹協定を結んだスイス・旧グランヴォー村との友好関係から生まれた、自然体験と天然温泉が楽しめるグランピング宿泊エリアです。自然に囲まれた上質な宿泊体験ができる「テントキャビン」、アウトドアリビングとアウトドアダイニングで森の四季を満喫できる「テラスハウス」、長期滞在におすすめの「テラスハウスプレミアム」他、ご宿泊者のみご利用可能な露天風呂付き天然温泉「紅葉乃湯」や焚火ガーデン、ハンモックガーデン等がお楽しみいただけます。

◇所在：〒297-0201 千葉県長生郡長柄町上野 521-4

◇電話番号：0475-35-3333 <https://www.resol-no-mori.com/grandvaux/>

◇アクセス：東京湾アクアラインから圏央道利用 「茂原長柄スマート IC」から約5分。
東関東自動車道、京葉道路利用 千葉外房有料道路「板倉 IC」から約5分。



<本リリースに関する問い合わせ先>

リソルホールディングス株式会社（RESOL グループ） 広報室／高橋 弘毅

TEL：03（3342）0331（直通） E-mail：press@resol.jp URL：<https://www.resol.jp>

[リソルグループでは、「人にやさしい」「社会にやさしい」「地球にやさしい」の3つの「やさしい」を推進しています。]